



SIARAN MEDIA

Media Release

INDEKS HARGA PENGGUNA

Consumer Price Index

(Jan 2015=100)

APRIL 2020
April 2020



SIARAN MEDIA
JABATAN PERANCANGAN EKONOMI DAN STATISTIK
KEMENTERIAN KEWANGAN DAN EKONOMI

TAJUK UTAMA: INDEKS HARGA PENGGUNA (IHP) MENINGKAT SEBANYAK 1.9 PERATUS
TAHUN-KE-TAHUN BAGI BULAN APRIL 2020

1. IHP bagi bulan April 2020 meningkat sebanyak 1.9 peratus tahun-ke-tahun berbanding dengan bulan April 2019. Harga Makanan dan Minuman Ringan; dan Bukan Makanan masing-masing mencatatkan peningkatan sebanyak 3.0 peratus dan 1.7 peratus.
2. Peningkatan IHP adalah didorong oleh peningkatan harga dan kos daripada Pelbagai Barangan dan Perkhidmatan (11.3 peratus); Perhiasan, Peralatan Isi Rumah dan Penyelenggaraan Rutin Isi Rumah (3.3 peratus) dan Makanan dan Minuman Ringan (3.0 peratus). Walau bagaimanapun, peningkatan IHP ini diimbangi oleh penurunan harga dan kos Perhubungan (1.1 peratus), Restoran dan Hotel (0.3 peratus), dan Pengangkutan (0.2 peratus).
3. Kenaikan bagi harga Pelbagai Barangan dan Perkhidmatan adalah disebabkan oleh peningkatan harga insuran. Manakala, peningkatan harga Perhiasan, Peralatan Isi Rumah dan Penyelenggaraan Rutin Isi Rumah adalah disebabkan oleh peningkatan harga tekstil isi rumah. Dalam pada itu, peningkatan bagi harga Makanan dan Minuman Ringan adalah disebabkan oleh peningkatan pada harga import sayur-sayuran.
4. Bagi perubahan bulan-ke-bulan, IHP bagi bulan April 2020 meningkat sebanyak 0.2 peratus berbanding dengan bulan Mac 2020. Indeks Makanan dan Minuman Ringan dan Indeks Bukan Makanan masing-masing menunjukkan peningkatan sebanyak 1.2 peratus dan 0.01 peratus.
5. IHP mengukur perubahan harga barangan dan perkhidmatan yang dibayar oleh pengguna dalam satu tempoh masa yang ditetapkan dan dikumpulkan setiap bulan. Senarai barangan dan perkhidmatan dalam IHP adalah berdasarkan maklumat perbelanjaan purata sebuah keluarga yang diperolehi melalui Kajian Perbelanjaan Keluarga. Laporan penuh IHP bagi bulan April 2020 boleh didapati melalui laman sesawang JPES: www.deps.gov.bn.

INDEKS HARGA PENGGUNA (IHP)

APRIL 2020



IHP mengukur perubahan harga pada sebakul tetap barangan dan perkhidmatan yang dibeli oleh sebahagian besar isi rumah di Negara Brunei Darussalam.



INDEKS HARGA PENGGUNA (IHP)

APRIL 2020



Tiga Penyumbang Utama Kepada Perubahan Tahunan

1



Pelbagai Barangan dan
Perkhidmatan

▲ 11.3

Harga Insuran

2



Perhiasan, Peralatan Isi
Rumah dan Penyelenggaraan
Rutin Isi Rumah

▲ 3.3

Harga Tekstil Isi Rumah

3



Makanan dan Minuman Ringan

▲ 3.0

Harga Sayur-Sayuran



MEDIA RELEASE
DEPARTMENT OF ECONOMIC PLANNING AND STATISTICS
MINISTRY OF FINANCE AND ECONOMY

**HEADLINE: CONSUMER PRICE INDEX (CPI) INCREASED BY 1.9 PER CENT
YEAR-ON-YEAR IN APRIL 2020**

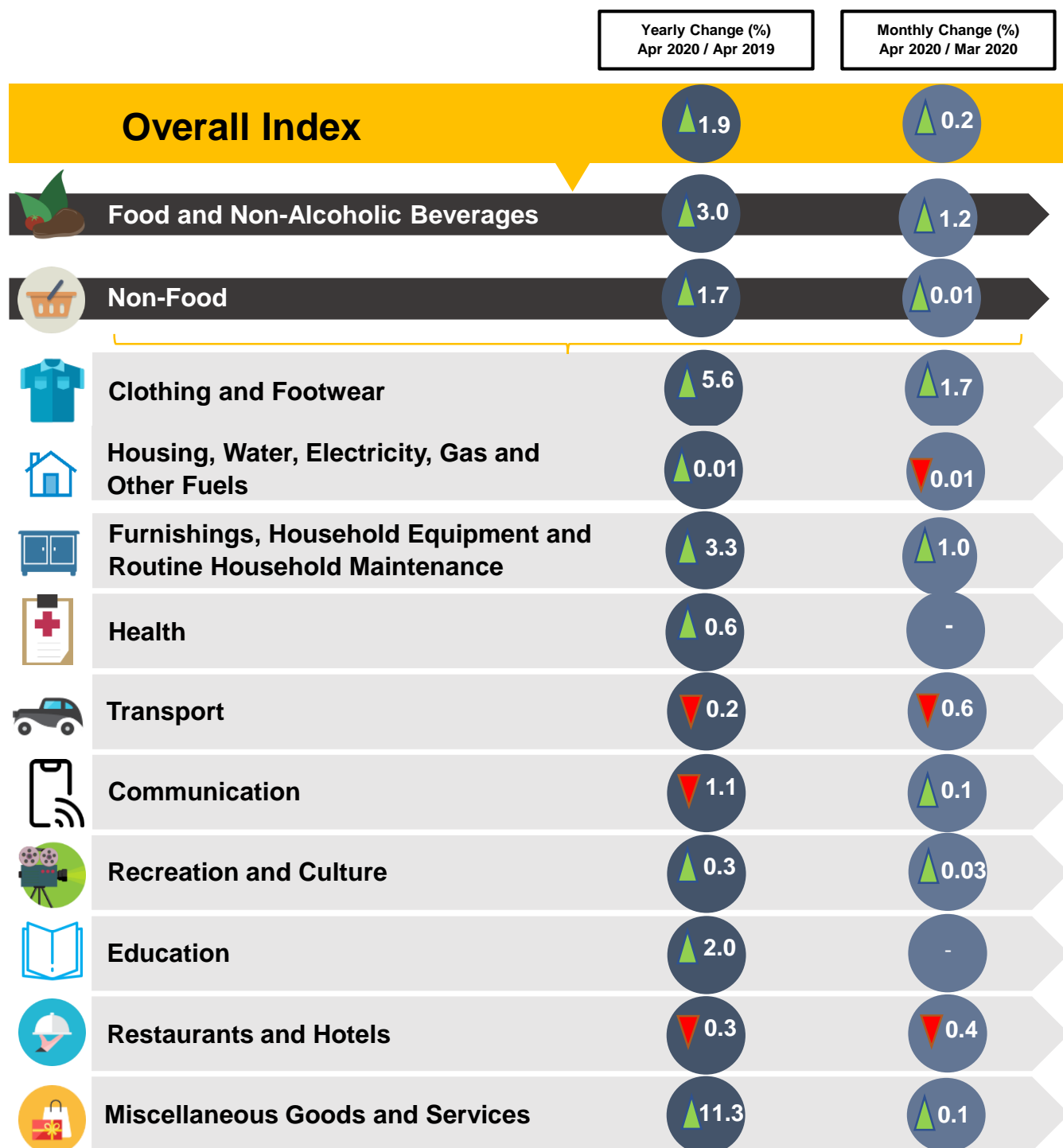
1. *The CPI in April 2020 increased by 1.9 per cent year-on-year compared to April 2019. Prices of Food and Non-Alcoholic Beverages and Non-Food increased by 3.0 per cent 1.7 per cent respectively.*
2. *The CPI increase was largely attributed to increases in the prices and costs of Miscellaneous Goods and Services (11.3 per cent); Furnishings, Household Equipment and Routine Household Maintenance (3.3 per cent); and Food and Non-Alcoholic Beverages (3.0 per cent). However, this was moderated by the decrease in price of Communication (1.1 per cent), Restaurants and Hotels (0.3 per cent), and Transport (0.2 per cent).*
3. *Prices of Miscellaneous Goods and Services increase mainly due to a rise in prices of insurance. Meanwhile, the increase in the prices of Furnishings, Household Equipment and Routine Household Maintenance was due to increase in price of household textiles. The increase in Food and Non-Alcoholic Beverages was due to a rise in prices of imported vegetables.*
4. *On a month-on-month basis, the CPI in April 2020 increased by 0.2 per cent compared to March 2020. The Food and Non-Alcoholic Beverages Index and the Non-Food Index have both increased by 1.2 per cent and 0.01 per cent, respectively.*
5. *The CPI is a measure of price changes of goods and services paid by the consumer in a specified period and compiled on a monthly basis. The list of goods and services in the CPI is based on the average expenditure per household from the Household Expenditure Survey (HES). The CPI full report for April 2020 is available from DEPS's website: www.deps.gov.jo.*

CONSUMER PRICE INDEX (CPI)

APRIL 2020



CPI measures the changes in prices of a fixed basket of goods and services purchased by the majority of household in Brunei Darussalam.



Source: Department of Economic Planning and Statistics,
Ministry of Finance and Economy

CONSUMER PRICE INDEX (CPI)

APRIL 2020



TOP 3 CONTRIBUTORS TO YEARLY CHANGES

