



SIARAN MEDIA

Media Release

INDEKS HARGA PENGGUNA

Consumer Price Index
(Jan 2015=100)

JANUARI 2020
January 2020



**JABATAN PERANCANGAN EKONOMI DAN STATISTIK
KEMENTERIAN KEWANGAN DAN EKONOMI**

**TAJUK UTAMA: INDEKS HARGA PENGGUNA (IHP) MENINGKAT SEBANYAK 1.1 PERATUS
TAHUN-KE-TAHUN BAGI BULAN JANUARI 2020**

1. IHP bagi bulan Januari 2020 meningkat sebanyak 1.1 peratus tahun-ke-tahun berbanding dengan bulan Januari 2019. Harga Makanan dan Minuman Ringan mencatatkan peningkatan sebanyak 0.3 peratus. Manakala, harga Bukan Makanan mencatatkan peningkatan sebanyak 1.3 peratus.
2. Peningkatan IHP adalah didorong oleh peningkatan harga dan kos Pelbagai Barangan dan Perkhidmatan (11.1 peratus); Restoran dan Hotel (5.4 peratus) dan Perhiasan, Peralatan Isi Rumah dan Penyelenggaraan Rutin Isi Rumah (1.9 peratus). Walau bagaimanapun, peningkatan IHP ini diimbangi oleh penurunan harga dan kos Pengangkutan (2.4 peratus) dan Perumahan, Air, Elektrik, Gas dan Bahan Api Lain (1.6 peratus).
3. Kenaikan bagi harga Pelbagai Barangan dan Perkhidmatan adalah disebabkan oleh peningkatan harga insuran. Manakala, peningkatan harga Restoran dan Hotel adalah disebabkan oleh peningkatan harga perkhidmatan catering luar. Dalam pada itu, peningkatan bagi harga dalam Perhiasan, Peralatan Isi Rumah dan Penyelenggaraan Rutin Isi Rumah pula adalah disebabkan oleh peningkatan harga tekstil isi rumah.
4. Bagi perubahan bulan-ke-bulan, IHP bagi bulan Januari 2020 meningkat sebanyak 0.6 peratus berbanding dengan bulan Disember 2019. Indeks Makanan dan Minuman Ringan dan Indeks Bukan Makanan masing-masing menunjukkan peningkatan sebanyak 0.7 peratus dan 0.6 peratus.
5. IHP mengukur perubahan harga barangan dan perkhidmatan yang dibayar oleh pengguna dalam satu tempoh masa yang ditetapkan dan dikumpulkan setiap bulan. Senarai barangan dan perkhidmatan dalam IHP adalah berdasarkan maklumat perbelanjaan purata sebuah keluarga yang diperolehi melalui Kajian Perbelanjaan Keluarga. Laporan penuh IHP bagi bulan Januari 2020 boleh didapati melalui laman sesawang JPES: www.deps.gov.bn.

INDEKS HARGA PENGGUNA (IHP)

JANUARI 2020



IHP mengukur perubahan harga pada sebakul tetap barangan dan perkhidmatan yang dibeli oleh sebahagian besar isi rumah di Negara Brunei Darussalam.

Perubahan tahunan (%)
Jan 2020 / Jan 2019

Perubahan bulanan (%)
Jan 2020 / Dis 2019



INDEKS HARGA PENGGUNA (IHP)

JANUARI 2020



Tiga Penyumbang Utama Kepada Perubahan Tahunan





MEDIA RELEASE
DEPARTMENT OF ECONOMIC PLANNING AND STATISTICS
MINISTRY OF FINANCE AND ECONOMY

**HEADLINE: CONSUMER PRICE INDEX (CPI) INCREASED BY 1.1 PER CENT
YEAR-ON-YEAR IN JANUARY 2020**

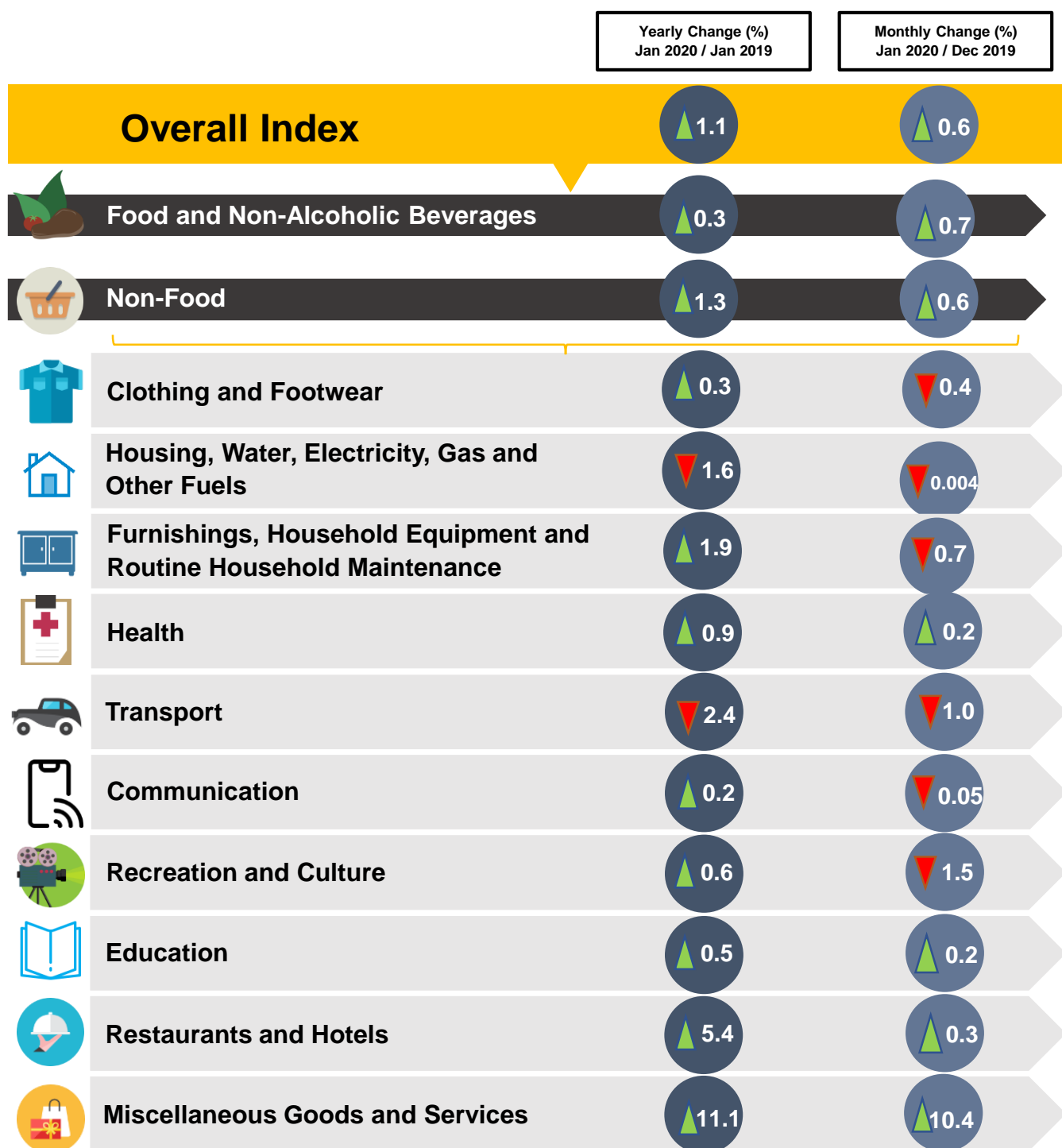
1. *The CPI in January 2020 increased by 1.1 per cent year-on-year compared to January 2019. Prices of Food and Non-Alcoholic Beverages increased by 0.3 per cent. Non-Food prices also increased by 1.3 per cent.*
2. *The CPI increase was largely attributed to increases in the prices and costs of Miscellaneous Goods and Services (11.1 per cent); Restaurants and Hotels (5.4 per cent); and Furnishings, Household Equipment and Routine Household Maintenance (1.9 per cent). However, this was moderated by the decrease in price of Transport (2.4 per cent) and Housing, Water, Electricity, Gas and Other Fuels (1.6 per cent).*
3. *Prices of Miscellaneous Goods and Services increase mainly due to a rise in prices of insurance. Meanwhile, the increase in the prices of Restaurant and Hotels was due to increase in price of catering services. The increase in Furnishings, Household Equipment and Routine Household Maintenance was due to a rise in prices of household textiles.*
4. *On a month-on-month basis, the CPI in January 2020 increased by 0.6 per cent compared to December 2019. The Food and Non-Alcoholic Beverages Index and the Non-Food Index have both increased by 0.7 per cent and 0.6 per cent, respectively.*
5. *The CPI is a measure of price changes of goods and services paid by the consumer in a specified period and compiled on a monthly basis. The list of goods and services in the CPI is based on the average expenditure per household from the Household Expenditure Survey (HES). The CPI full report for January 2020 is available from DEPS's website: www.deps.gov.bn.*

CONSUMER PRICE INDEX (CPI)

JANUARY 2020



CPI measures the changes in prices of a fixed basket of goods and services purchased by the majority of household in Brunei Darussalam.



CONSUMER PRICE INDEX (CPI)

JANUARY 2020



TOP 3 CONTRIBUTORS TO YEARLY CHANGES

